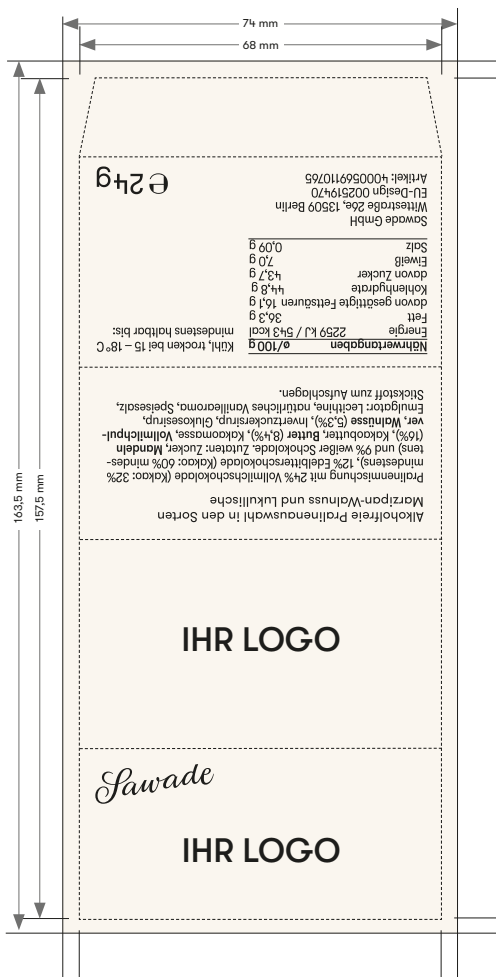




## Technische Vorgaben für Druckdaten

Individualisierte Schubert werden im 4C (CMYK) Druckverfahren und ohne Sonderfarben, Lack oder sonstige Veredelungen gedruckt. Für Druckfehler übernehmen wir keine Haftung.



### Schuber für 2er-Packung

Seiten	1
Format	68 x 39,25 x 32,25 mm
Format offen	68 x 157,5 mm
Beschnitt	3 mm
Farbe	4/0 cmyk
Auflösung	300 dpi
Papier	300 g Metapaper White
Druckdatei	PDF/x-1a: 2001 mit Kompatibilität von Acrobat 4, für beidseitigen Druck muss ein 2-seitiges PDF angelegt werden

Für die final RZ bitte vorgegebene Stanzkontur verwenden.

Stanzkontur auf separate Ebene stellen.

Die als Pflichttext gekennzeichnete Deklaration und das

Sawade Logo nach Vorgabe einsetzen.

Das Sawade Logo je nach Untergrund in Schwarz oder in Weiß anlegen.

Bei Rückfragen wenden Sie sich bitte an Niklas Merten

n.merten@sawade.berlin, Telefon +49. 30. 430 06-20



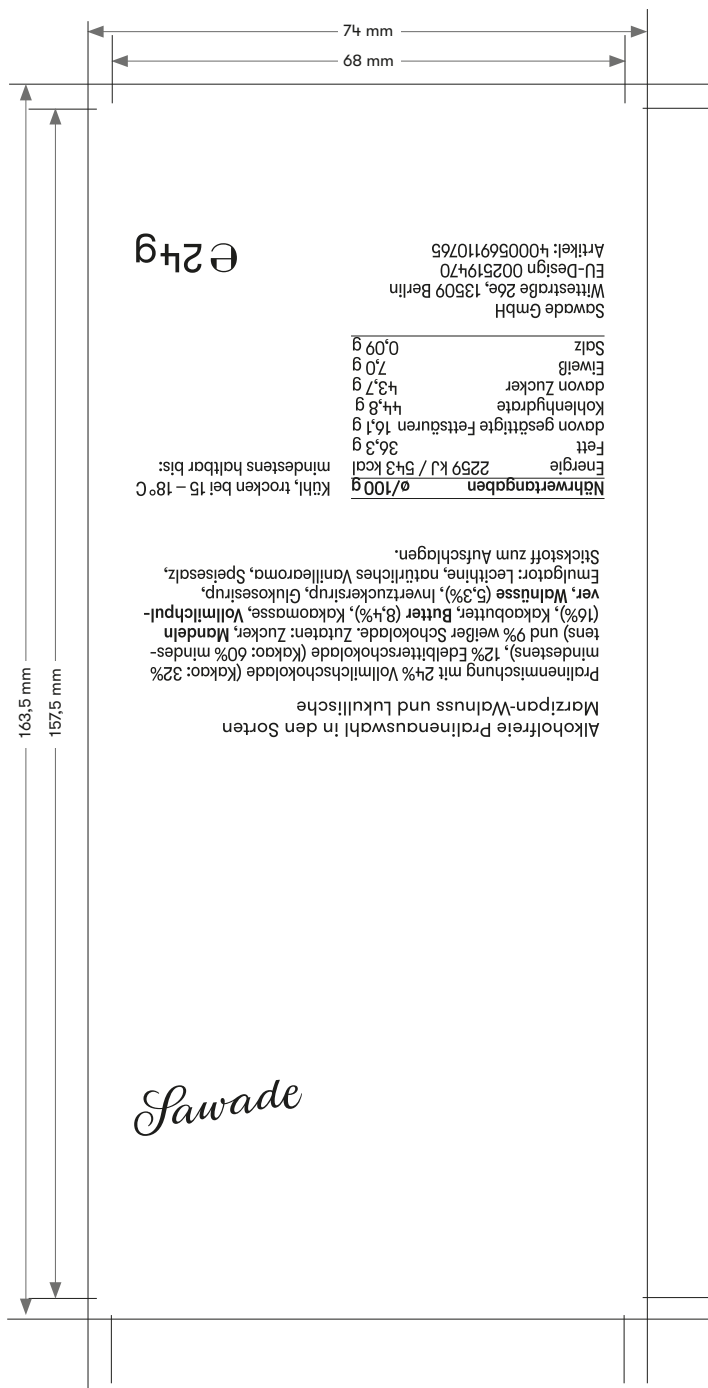


Layoutvorlage 1:1

Schuber für 2er-Packung

Für die endgültige Druckdatei bitte  
Stanzkontur verwenden!



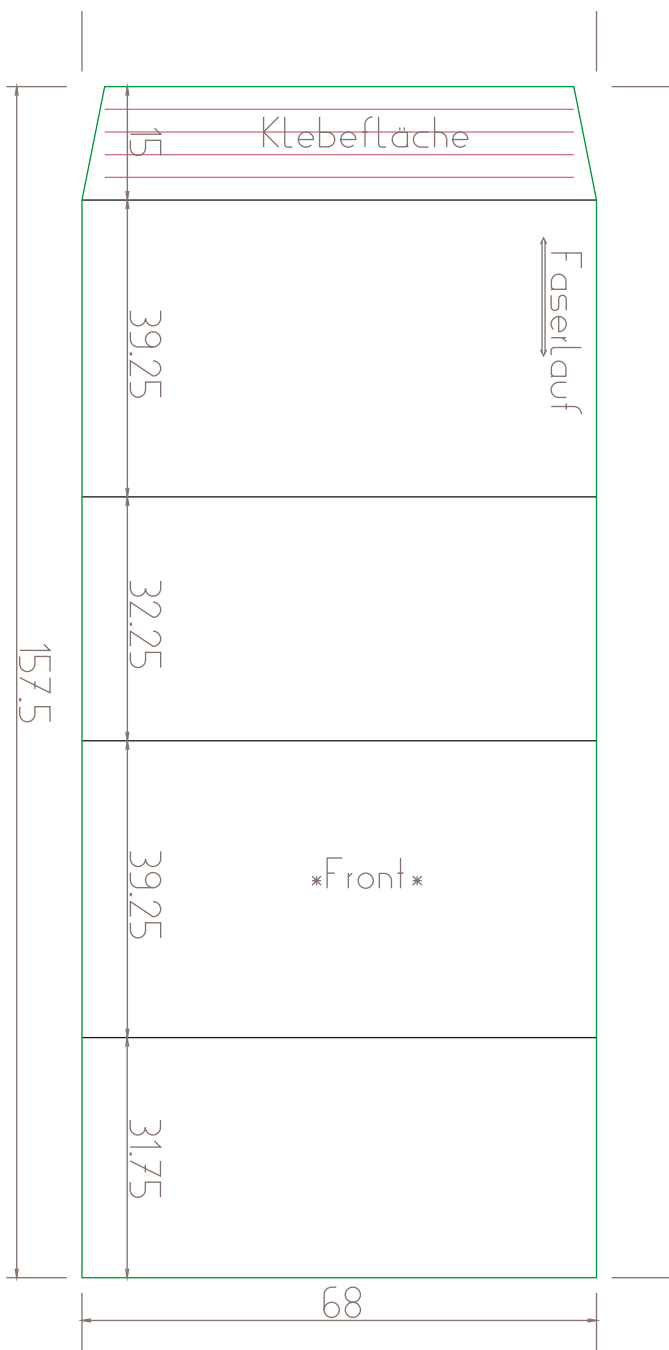


Pflichttext 1:1

Schuber für 2er-Packung

Für die endgültige Druckdatei bitte  
diese Pflichttexte verwenden!





**Stanzkontur 1:1**  
**Schuber für 2er-Packung**

Für die endgültige Druckdatei bitte  
diese Stanzkontur verwenden!